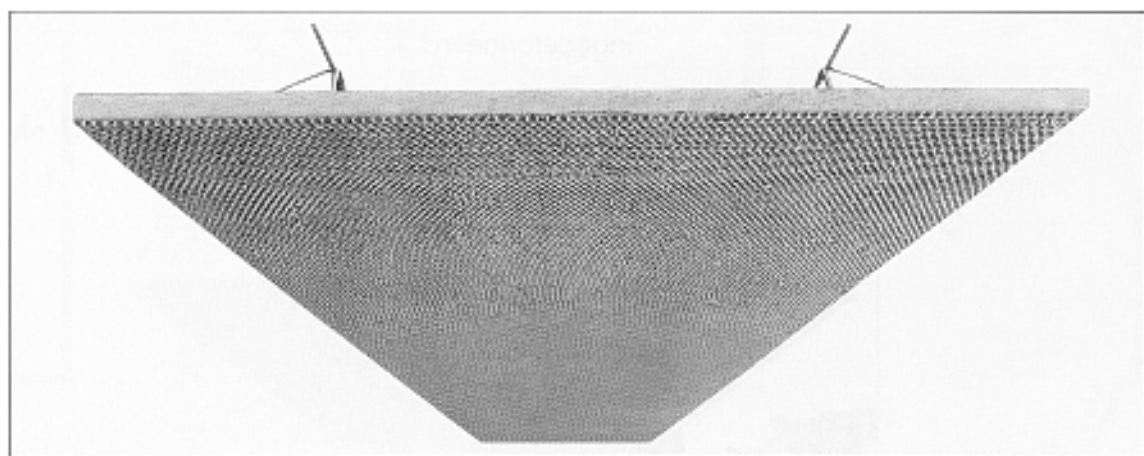


# UW ideale partner voor predallen

KAISER PREFAB BREEDPLAATVLOEREN: degelijke vloerelementen in gewapend beton



**DE SMEDT BETON** LEVERT MEER DAN 1000 WONINGEN PER JAAR

# breedplaat

De breedplaatvloer is een gefabriceerd vloersysteem bestaande uit naast elkaar geplaatste betonplaten, welke dienst doen als bekisting.

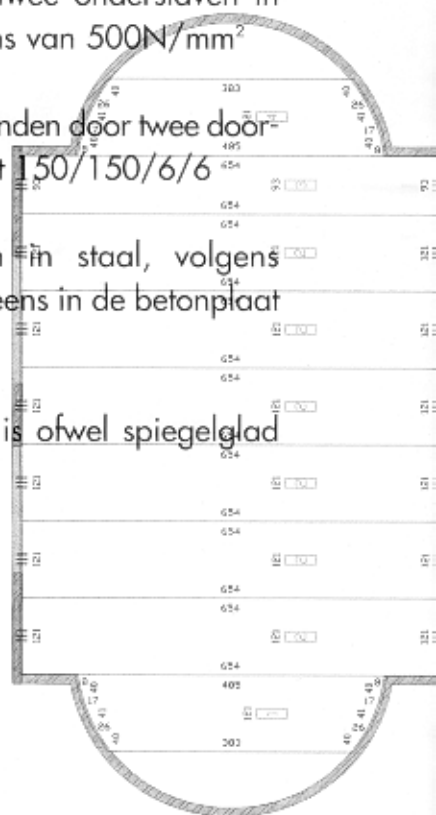
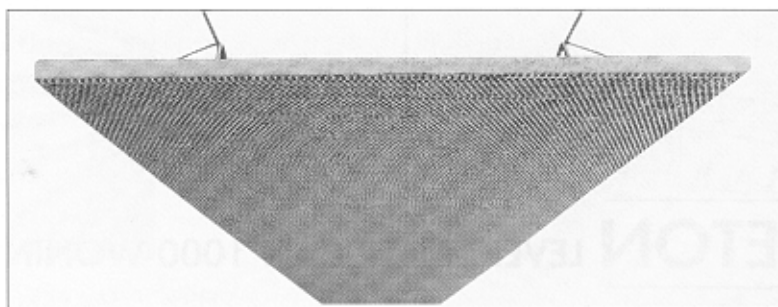
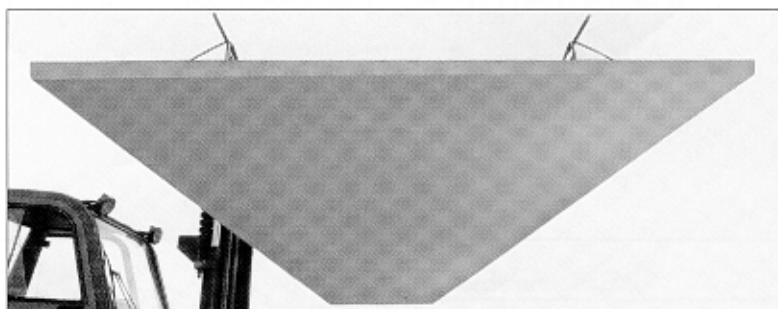
③ Iedere plaat uit getrild beton, bevat tralieliggers, vervaardigd in een daartoe gespecialiseerd bedrijf onder bestendige controle.

③ Deze liggers die geplaatst zijn op een tussenafstand van 60 cm bestaan uit een bovenstaaf en twee onderstaven in gedeukt staal en met een elasticiteitsgrens van  $500\text{N/mm}^2$

③ Onder- en bovenwapening zijn verbonden door twee doorlopende gepuntlaste sinusoïden + staalmaat 150/150/6/6

③ De bijkomende onderwapeningen in staal, volgens belasting en overspanning worden eveneens in de betonplaat ingebetonneerd.

③ De onderzijde van de breedplaten is ofwel spiegelglad ofwel ruw (nopsysteem)

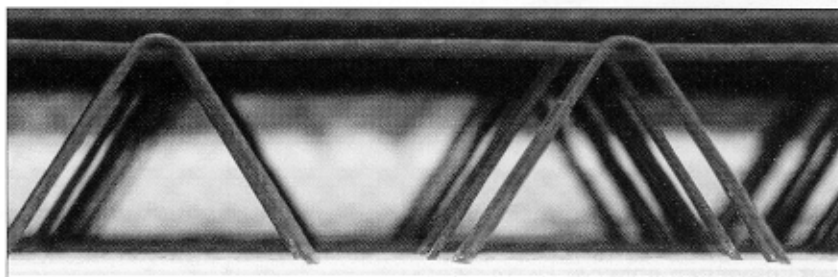
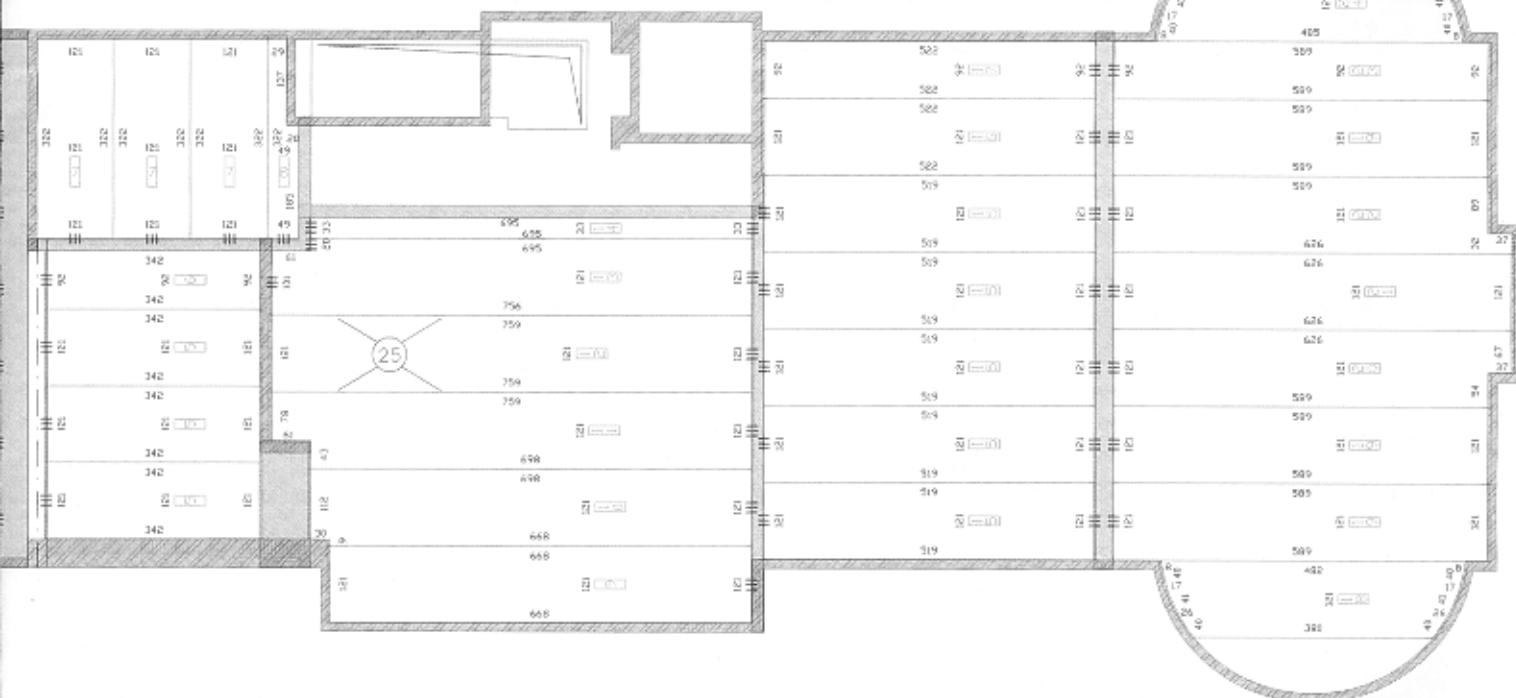


# platen



## EN DAN DIE SERVICE ...

- Wij zijn een firma op "mensenmaat". Elk contact verloopt via één persoon. Door deze persoonlijke aanpak verloopt de samenwerking vlot en efficiënt.
- Wij bieden een ongeëvenaarde service in het opmaken van legplannen en betonstudie. Een korte produktietermijn, een snelle punctuele levering, evenals een vakkundige plaatsing met hydraulische kraan behoren tot onze servicelijst.

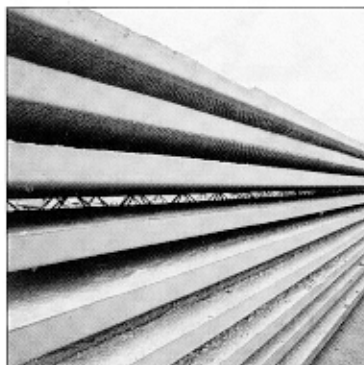
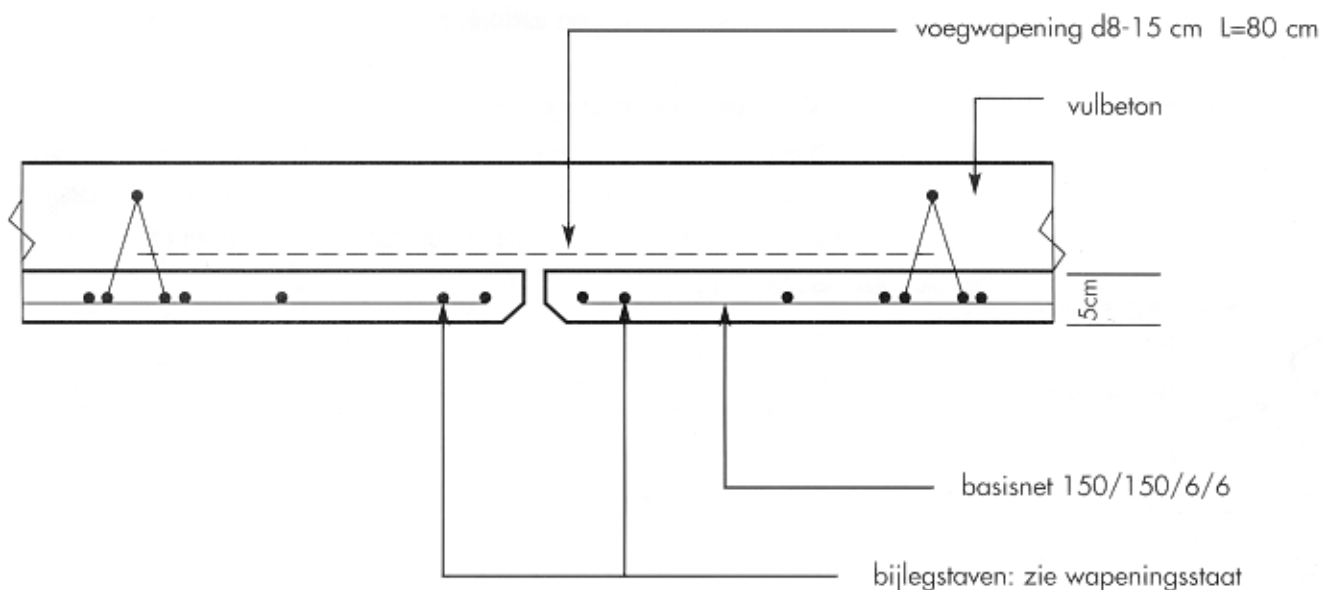


## TECHNISCHE GEGEVENS

- Dikte 5 cm
- Standaardbreedte van 1.20 m met eventueel pasplaten
- Pasplaten en uitsparingen zijn mogelijk
- Gewicht: 125 kg/m<sup>2</sup>
- Betonkwaliteit: C 25-30
- Staalkwaliteit: BE 500S-DE 500 bs

## DWARSDOORSNEDE

- Voegwapening te plaatsen op alle voegen



KAISER-PREFAB BREEDPLAATVLOEREN

uw verdeler: